

**SAVIVALDYBĖS ADMINISTRACIJOS PASTATO,  
UNIKALUS Nr. 8694-0031-1049, PATALPŲ REMONTO TECHNINĖ  
SPECIFIKACIJA**

**Pirkimo objektas** – Savivaldybės administracijos pastato, kurio unikalus numeris 8694-0031-1049, 1, 2 ir 3 aukšto patalpų remonto darbai.

**Remontuojamos patalpos** : Nr. 1-2, 1-3, 1-4, 1-5, 1-6, 1-7,1-8, 1-9, 1-10, 1-11, 1-12, 1-13,1-14, 1-15, 1-17, 1-18, 1-19, 1-20, 1-21, 1-22, 1-23, 1-24, 1-25, 1-26, 1-27, 1-28, 1-29, 1-30, 1-31, 1-32, 1-33, 1-34, 1-35, 1-36,

2-1, 2-2, 2-3, 2-4, 2-5, 2-8, 2-9, 2-10, 2-11, 2-12, 2-13 ,2-14, 2-15, 2-16, 2-17, 2-18, 2-19,2-20, 2-21, 2-22, 2-23, 2-25, 2-26, 2-27,

3-1, 3-2, 3-3, 3-4, 3-5, 3-6, 3-7, 3-8, 3-9, 3-10, 3-11, 3-12, 3-13, 3-14, 3-16, 3-17, 3-18, 3-19, 3-20, 3-21, 3-22, 3-23, 3-24, 3-25, 3-26.

**Perkami darbai:**

1. Kompiuterinio tinklo remonto darbai, nurodyti Kompiuterinio tinklo pastate Vilniaus g. 19, Švenčionių m. projekte (failas „Vilniaus g. 19\_TDP\_ER 2026-03-25“);
2. Apdailos darbai, kurių aprašymas ir kiekiai nurodyti pridėtame numatomų apdailos darbų, atsižvelgiant į patalpas, aprašyme;
3. Vidaus durų ir langų keitimo darbai, nurodyti keičiamų durų ir langų žiniaraščiuose;
4. Santechnikos darbai, numatyti Santechnikos darbų kiekių žiniaraštyje;
5. Kiti darbai, numatyti Kitų darbų žiniaraštyje;

**Bendrieji darbų vykdymo ir medžiagų kokybės reikalavimai:**

1. Darbus gali vykdyti tik turintys atitinkamų specialiųjų žinių ir įgūdžių specialistai.
2. Darbai vykdomi, suderinus su perkančiąja organizacija. Darbai vykdomi nenutraukiant įstaigos veiklos. Už darbų saugą atsako darbus atliekanti organizacija.
3. Perkančiajai organizacijai prašant, turi būti pateikiami dokumentai, patvirtinantys gaminių, medžiagų ir įrengimų technines charakteristikas, atitinkančias techninių specifikacijų reikalavimus.
4. Visi gaminiai bei įrengimai turi turėti specialiuosius pasus ir pristatomi originalioje pakuotėje. Medžiagos, gaminiai bei įrengimai turi būti sertifikuoti Lietuvos Respublikoje. Jei tokių nėra - importinėms turi būti užsienio šalių sertifikatai, vietinėms - įmonės paruošti standartai.
5. Darbai vykdomi vadovaujantis gamintojų nustatytais darbo su šiomis medžiagomis, gaminiais bei įrengimais instrukcijomis.
6. Po atliktų darbų neturi pablogėti pastato eksploatacinės savybės, jis turi būti paliktas tokios pat būklės, kokios buvo iki darbų pradžios.

**1. Reikalavimai sienų apdailos darbams:**

1.1. Visos pastato koridorių sienos aptaisomos sauso tinko (gipso kartono) plokštėmis. Užtaisomos siūlės, paviršiai gruntuojami, glaistomi, po to dažomi vandens emulsiniais dažais. Darbams naudoti smūgiams atsparias 12,5 mm storio gipso kartono plokštes.

1.2 Darbo kabinetuose nuo senų pašalinami tapetai, dažai, nuvalomos dulkės ir nešvarumai, remontuojamas ir pertinamas tinkas, paviršiai gruntuojami, glaistomi, po to dažomi vandens emulsiniais dažais. Senų tinkui naudoti sausus tinko mišinius ar kitą analogišką medžiagą.

1.3. Patalpoje 2-23 vienos sienos apdaila – dekoratyvinės aliuminio juostos (žaliuzi).

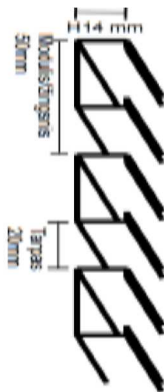
Reikalavimai medžiagoms:

Aukštis (žaliuzės): ~ 30 mm;

Plotis (žaliuzės): ~ 14 mm;

Bendras įrengimo storis: juostos plotis + ~ 35 mm;

Aliuminio profiliai padengti RAL 8003 dažais.



1.4. Paviršiai dažomi pagal perkančiosios organizacijos pasirinktą spalvą. Dažai turi būti atsparūs plovimui, valymo priemonių, chemikalų poveikiui.

1.5. Prieš dažant iš patalpų turi būti išvalytos statybinės šiukšlės, nuo dažomų paviršių turi būti nuvalytas nutekėjęs skiedinys, pašalintos dervos ar mineralinių aliejų bei tepalų dėmės. Drėgnas vietas reikia papildomai išdžiovinti.

1.6. Tinko sluoksniai turi būti tvirtai sukibę su siena, be atšokimų. Tinko paviršius turi būti be išsipūtimų, guzų, duobučių, plyšių, įtrūkimų. Faktūra turi būti smulki ir vienoda visame sienos ar lubų plote. Paviršiai turi būti gerai išdžiūvę - ne daugiau 8 proc. drėgmės. Prieš pradėdamas darbus tiekėjas privalo atlikti bandomojo dažymo pavyzdžius ir suderinti su perkančiąja organizacija. Šiuos pavyzdžius naudoti kaip etalonus.

1.7. Glaistymo medžiaga turi būti naudojama instrukcijose nurodytais kiekiais, siekiant išvengti jų skilinėjimo džiūvimo metu.

1.8. Glaistymo darbai drėgnose vietose turi būti atliekami drėgmei atspariu glaistu. Bet kokius glaistomo paviršiaus išsikišimus reikia nušlifuoti smulkaus rūpumo šveičiamuoju popieriumi.

1.9. Atliekant darbą, reikia atsižvelgti į visus faktorius, turinčius įtaką darbo rezultatams, pvz., oro sąlygas, oro temperatūrą, dažomo paviršiaus ir jo pagrindo drėgnumą, dulketumą ir galimybę iškraustyti dažomas patalpas

1.10. Dažomi paviršiai turi būti vientisi, lygūs, švarūs ir sausi.

## 2. Reikalavimai grindų įrengimo darbams:

2.1. Pastato koridoriuose ant esamos teraco dangos įrengti keraminių ar akmens masės plytelių dangą (išlyginant pagrindą, maksimalus storis – iki 10 mm). Laiptų pakopas aptaisyti keraminėmis ar akmens masės plytelėmis.

Grindims naudoti neslidžias plytelės ( ne žemiau kaip R 10 klasės)

Pakopoms naudoti neslidžias (reljefines su grioveliais, ne žemiau kaip R 11 klasės ) plytelės.

plytelių atsparumo klasė pagal EN ISO 10545-7– ne žemiau 4.

2.2. Patalpose 2-19, 2-20, 2-21, 2-22, 2-23, 2-24, 2-25, 2-26 ardoma parketlenčių danga . Betono pagrindas išlyginamas. Klojama trisluoksniė parketlenčių danga. Viršutinis parketlentės sluoksnis iš ne mažiau kaip 4 mm storio kietmedžio (ąžuolo, uosio, buko). Paviršius padengtas laku.

2.3. Patalpoje 2-9 šlifuojama esama parketlenčių danga ir dažoma bespalviu neslidžiu laku.

2.4. Grindų konstrukcija kituose patalpose (darbo kabinetuose) :

grindų išlyginamasis sluoksnis (vidutinis storis 15 mm);

homogeninė PVC grindų danga („Tarkett" arba lygiavertė).

Danga užleidžiama ant sienų (įrengiamas apvadas, aukštis- ne mažiau 8 cm).

2. 5. Danga klojama ant lygaus ir švaraus paviršiaus, dvi-tris dienas prieš klijuojant turi būti išvyniota iš ritinio, supjaustyta į reikiamo ilgio ir formos juostas ir paklota ant grindų, esant ne žemesnei kaip 15° C temperatūrai, klijuojama dispersiniais, bitumo ar sintetinių dervų klijais. Klijuojant vadovaujamasi įmonių gamintojų instrukcijomis;

2. 6. Rengiant grindis iš polimerinių medžiagų leistini tokie nuokrypiai:  
linoleumo grindų paviršių nuokrypis 2 metrų ilgio liniuotės ruože - 3 mm;  
aukščių skirtumas tarp gretimų juostų - neleidžiami;  
neturi būti tarpų tarp grindjuosčių ir grindų dangos.

2. 7. Klijuojant grindų dangą, naudojami keraminėms plytelėms skirti klijai. Pagrindas turi būti lygus ir švarus. Nelygumai išlyginami skiediniu. Kad būtų padidintas lipnumas, pagrindą sutvirtinti gruntuojant skystais klijais.

### **3. Reikalavimai vidaus durims ir jų montavimui:**

3.1. Laminuota stakta, juodos spalvos, plotis nuo 60 mm iki 250 mm, vientisa stakta. Platesnės staktos turi būti gaminamos su atskirai primontuojamu praplatinimu. laminuota varčia, juodos spalvos, ne mažiau 35 mm storio. vyriai reguliuojami. spyna įleidžiama su staktos plokšte, rakinama raktu iš abiejų durų pusių, universali, pagal durų atidarymo kryptį (kairinė, dešininė). Plieninis korpusas su antikorozinio padengimu. Spynų liežuvėliai ir rakinimo skląstis gaminami Zn lydinio (ZN).

3.2 Durų blokai turi būti įmontuojami taip, kad jų vertikalios ir horizontalios plokštumos tiksliai sutaptų su vertikale ir horizontale.

3.3. Varstant duris, jų varčios turi lengvai atsidaryti, užsidaryti ir bet kuriuo atveju išlaikyti pusiausvyrą. Durys turi būti tinkamai įtvirtintos, ne mažiau kaip trijose kiekvieno šono vietose, o jų staktos turi nesiliesti su mūriniais, betoniniais ir metaliniais paviršiais. Staktos tvirtinamos į angokraščius įgręžiamais varžtais. Visos vidaus durys turi būti be slenksčių.

3.4. Plyšiai tarp staktų ir išorės sienų turi būti gerai užsandarinti polimerine medžiaga. Gaminių apdailos paviršius negali būti pažeisti. Įrengtuose gaminiuose neturi būti įlenkimų, nelygumų, gruoblėtų paviršių. Durys turi būti nuvalytos, su rankenomis ir užraktais.

### **4. Reikalavimai pakabinamoms luboms ir jų montavimui:**

4.1. Remontuojamose patalpose įrengiamos pakabinamos („Amstring“ tipo) lubos. Plokštės – 600x600 mm.

Apdailos elementus jungiant su vertikaliomis konstrukcijomis turi būti naudojamas kontūrinis elementas iš šaltai lenkto aliuminio profilio. Laikančios lubų konstrukcijos, kraštų ir kitos užbaigimo detalės turi būti vienos sistemos.

4.2. Plieninės tvirtinimo detalės besijungiančios su aliumininėmis turi būti cinkuotos, o sraigčiai ir varžtai cinkuoti arba padengti kadmiu.

4. 3. Šviestuvų įrengimo vietose pakabinamų lubų apdailos elementai turi būti išpjaunami pagal šviestuvo kontūrą.

4. 4. Patalpoje 2-23 įrengiamo naujos gipso kartono lubos su lengvų profilių metaliniu karkasu iš CD ir UD profilių. Profiliai cinkuoti, metalo storis – ne mažiau 0,5 mm.

### **5. Santechnikos darbai.**

5.1. Remonto metu išmontuoti vandentiekio ir nuotekų šalinimo vamzdžius remontuojamose patalpose, nutiesti naujus šalto ir karšto vandentiekio vamzdžius iki pastato rūsio Vamzdžius montuoti paslėptai, virš pakabinamų lubų, grindų konstrukcijoje arba nišose.

Vamzdžiai – daugiasluoksniai PEX-AL-PEX tipo, su presuojamomis jungtimis.

Magistraliniai vamzdžiai – ne mažiau d 26, prietaisams prijungti – ne mažiau d16 (išorinis diametras).

Magistralinius vamzdžius apšiltinti,

Sumontuoti klozetus, praustuvus su maišytuvais, pisuarus.

Praustuvo matmenis ne mažiau 50x40 cm.

Pakeisti Lietaus nuotekų vamzdžius (stovus).

## 6. Kompiuterinio tinklo remonto darbai.

Reikalingi atlikti Kompiuterinio tinklo remonto darbai nurodyti pridėtame paprastojo remonto apraše.

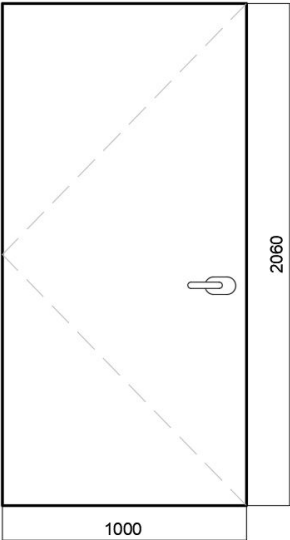
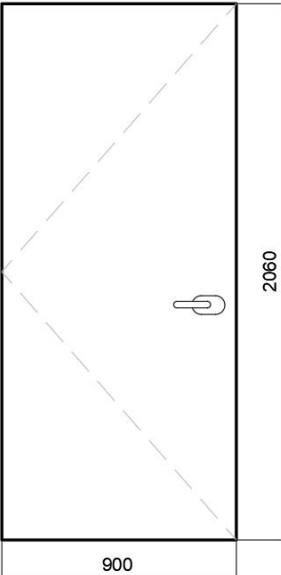
### SANTECHNIKOS DARBŲ KIEKIŲ ŽINIARAŠTIS (ORIENTACINIS)

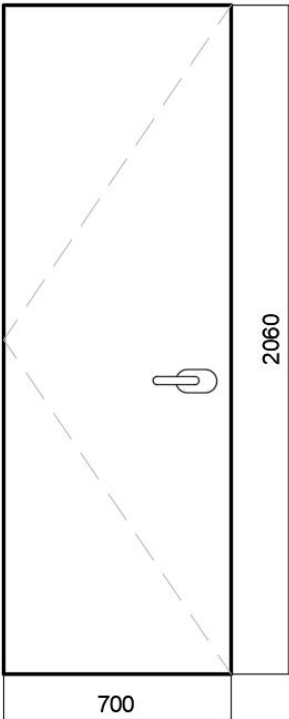
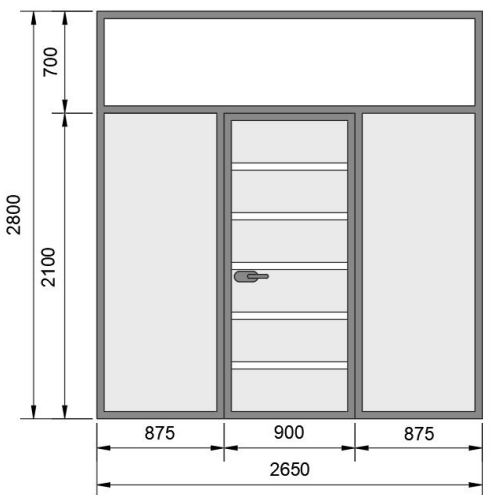
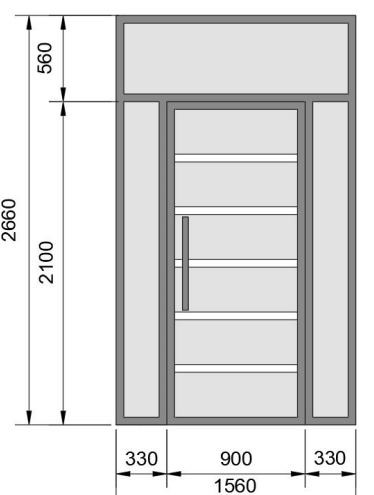
Eil. Nr.	Darbų pavadinimas	Mato vnt.	Kiekis
1	2	3	4
<b>Santechnikos darbai</b>			
1.	Ketinių vidaus kanalizacijos d 65-110 vamzdžių pakeitimas PVC kanalizacijos d50-110 vamzdžiais (su fasoninėmis dalimis, padarant ir užtaisant montažines angas, atstatant apdailą, su visomis fasoninėmis dalimis prietaisams prijungti)	m	52 (d 110 - 24 m, d50-28 m)
2.	Nutiestų vamzdžių prijungimas prie veikiančių pastato nuotekų tinklų	Vnt.	4
3.	Plieninių vandentiekio vamzdžių pakeitimas plastikiniais d 26 vamzdžiais (PEX-AL-PEX tipo), jų apšiltinimas, prijungimas prie veikiančių tinklų	m	32
4.	Plastikinių d 16 vamzdžių tiesimas pastatų konstrukcijose (paslėptai, kertant iš užtaisant vagas, PEX-AL-PEX tipo)	m	60
5.	Praustuvų keitimas	Vnt.	6
6.	Klozeto „Kompakt“ keitimas	Vnt.	6
7.	Vandens maišytuvų keitimas	Vnt.	3
8.	Pisuario keitimas	vnt	3
9	Turinių vandens šildytuvų keitimas (tūris – 50 L, galia – ne mažiau 1,2 kW)	vnt	3
10.	Movinių ventilių montavimas $\frac{3}{4}$ / $\frac{1}{2}$	Vnt.	12/22
11.	Lietaus nuotekų vamzdžių (stovų) keitimas (PVC, d 110, su sienų apdailos ir atstatymo darbais	m	68

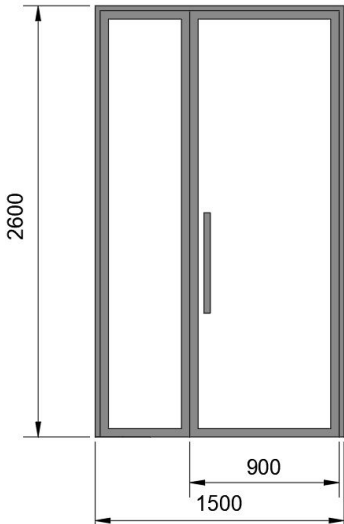
### KITŲ DARBŲ KIEKIŲ ŽINIARAŠTIS (ORIENTACINIS)

Eil. Nr.	Darbų pavadinimas	Mato vnt.	Kiekis
1	2	3	4
<b>Kiti darbai</b>			
1	Kondicionierių blokų pakeitimas (elektros instaliacija ir šaltnešio linijos esamos): šaldymo/šildymo galia: ne mažiau kaip 3/2,5 kW; Energijos panaudojimo klasė ne žemiau A++; Nuotolinio valdymo funkcija; Veiksmingumo koeficientas (COP) ne mažiau 4,0	Vnt.	6
2	Vedinimo grotelių pakeitimas	vnt	68

## KEIČIAMŲ DURŲ ŽINIARAŠTIS

Nr		Kiekis	Pastabos
D1		29	* Nurodytos durų angos matmenys
D2		17	* Nurodytos durų angos matmenys

D3		18	<p>*</p> <p>Nurodytos durų angos matmenys</p>
D4		1	<p>Nurodytos durų angos matmenys</p>
D5		1	<p>**</p> <p>Nurodytos durų angos matmenys</p>

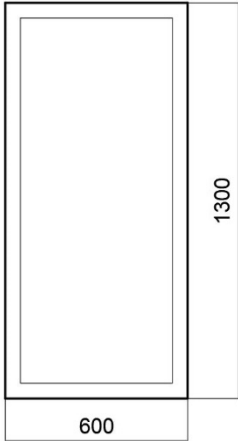
D6		1	<b>**</b> Nurodytos durų angos matmenys
----	---	---	--

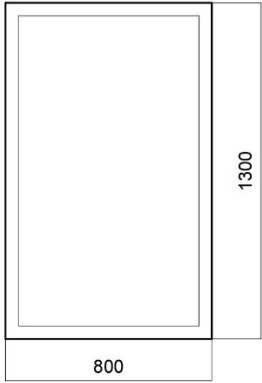
\* D1, D2, D3- Laminuota stakta, Juodos spalvos, plotis nuo 60 mm iki 250 mm, vientisa stakta. Platesnės staktos turi būti gaminamos su atskirai primontuojamu praplatinimu. laminuota varčia, juodos spalvos, ne mažiau 35 mm storio. vyriai reguliuojami. spyna įleidžiama su staktos plokšte, rakinama raktu iš abiejų durų pusių, universali, pagal durų atidarymo kryptį (kairinė, dešininė). Plieninis korpusas su antikorozinu padengimu. Spynų liežuvėliai ir rakinimo sklęstis gaminami Zn lydinio (ZN).

\*\* D4, D5 Ne mažiau 6 mm storio matinis grūdintas stiklas, juodos spalvos metaliniai apvadai (rėmai). Metalas dažytas milteliniu būdu. Su spyna. Durys be slenksčių.

D 6 Ne mažiau 6 mm storio skaidrus grūdintas stiklas, juodos spalvos metaliniai apvadai (rėmai). Metalas dažytas milteliniu būdu. Su spyna. Durys be slenksčių.

### KEIČIAMŲ LANGŲ ŽINIARAŠTIS

Nr		Kiekis	Pastabos
L1		1	Langas patalpų viduje, PVC, baltos spalvos, nevarstomas. Šiluminė varža neregamentuojama

L2	 <p>Technical drawing of a window frame. It shows a rectangular frame with a double-line border. The width is labeled as 800 and the height as 1300.</p>	1	Langas patalpų viduje, PVC, baltos spalvos, nevarstomas. Šiluminė varža nereglamentuojama
----	---	---	---



### NUMATOMŲ APDAILO DARBŲ, ATSIŽVELGIANT Į PATALPAS, APRAŠYMAS

Patalpos Nr.	Numatomi darbai luboms	Kiekis m <sup>2</sup>	Numatomi darbai sienoms	Kiekis m <sup>2</sup>	Numatomi darbai grindims	Kiekis m <sup>2</sup>	Kiti darbai	Pastabos
1	2		3		4		5	
1 aukštas								
1-2, 1-15	Pakabinamų lubų („Amstrong“ tipo) įrengimas	138	Sienų ir angokraščių aptaisymas sauso tinko (gipso kartono) lakštais, klijuojant, siūlių užtaisymas, glaistymas, dažymas emulsiniais dažais.	410	Keraminių plytelių danga ant esamo teraco dangos. Pagrindo išlyginimas (vidutinis storis – 10 mm)	138		
1-3 1-33	Pakabinamų lubų su karkasu ardymas, naujų pakabinamų lubų („Amstrong“ tipo) įrengimas	29	Senų dažų pašalinimas, paviršių paruošimas (tinko remontas, pertrynimas, gruntavimas), glaistymas dažymas emulsiniais dažais	90	Laminuotų grindlenčių lentų dangos ardymas, betono grindų pagrindo remontas išsilyginamuoju mišiniu (vidutinis storis – 15 mm) homogeninės PVC grindų danga dangos („Tarkett" arba lygiavertė) paklojimas	29		
1-4 1-5 1-6 1-7 1-10 1-11 1-12 1-13 1-17	Pakabinamų lubų („Amstrong“ tipo) įrengimas	119	Tapetų pašalinimas, paviršių paruošimas (tinko remontas, pertrynimas, gruntavimas), glaistymas dažymas emulsiniais dažais	345	Linoleumo dangos ardymas, betono grindų pagrindo remontas išsilyginamuoju mišiniu (vidutinis storis – 15 mm) homogeninės PVC grindų dangos („Tarkett" arba lygiavertė) paklojimas.	119		
1-8 1-9 1-14	Pakabinamų lubų („Amstrong“ tipo) įrengimas	18	Senų dažų pašalinimas, paviršių paruošimas (tinko remontas,	52	Keraminių plytelių dangos ardymas, betono grindų pagrindo remontas išsilyginamuoju mišiniu	18		

			pertrynimas, gruntavimas), glaistymas dažymas emulsiniais dažais		(vidutinis storis – 15 mm) homogeninės PVC grindų danga dangos („Tarkett“ arba lygiavertė) paklojimas.			
1-18 (laiptinė)	Pakabinamų lubų („Amstrong“ tipo) įrengimas	16	Sienų plovimas, dažymas	168	-		Laiptų turėklių ir porankių dažymas. porankio ilgis- 16 m, dažomas plotas- apie 5 m²	Paliekama esama „samanėlės“ tipo sienų apdaila
1-19	Pakabinamų lubų („Amstrong“ tipo) įrengimas	4	Sienų keraminių plytelių dangos pakeitimas (iki 1,5 m). Sienų dažymas (nuo 1,5 m iki 3,0 m)	12+12	Grindų keraminių plytelių dangos pakeitimas.	4		Durys šioje patalpoje nekeičiamos
1-20	Pakabinamų lubų („Amstrong“ tipo) įrengimas	7	Senų dažų pašalinimas, paviršių paruošimas (tinko remontas, pertrynimas, gruntavimas), glaistymas dažymas emulsiniais dažais	33	Keraminių plytelių dangos ardymas, betono grindų pagrindo remontas išsilyginamuoju mišiniu (vidutinis storis – 15 mm) homogeninės PVC grindų danga dangos („Tarkett“ arba lygiavertė) paklojimas.	7		Durys šioje patalpoje nekeičiamos
1-21 (tamburas)	Pakabinamų lubų („Amstrong“ tipo) įrengimas	2	Senų dažų pašalinimas, paviršių paruošimas (tinko remontas, pertrynimas, gruntavimas), glaistymas dažymas emulsiniais dažais	15	Keraminių plytelių dangos pakeitimas	2		

1-22 1-23	Pakabinamų lubų su karkasu ardymas, naujų pakabinamų lubų („Amstrong“ tipo) įrengimas	36	Senų dažų pašalinimas, glaistymas, dažymas emulsiniais dažais	88	Keraminių plytelių dangos pakeitimas	36		
1-24, 1-25, 1-26, 1-27	Pakabinamų lubų su karkasu ardymas, naujų pakabinamų lubų („Amstrong“ tipo) įrengimas	41	Senų dažų pašalinimas, glaistymas, dažymas emulsiniais dažais	158	Laminuotų grindlenčių lentų dangos ardymas, betono grindų pagrindo remontas išsilyginamuoju mišiniu (vidutinis storis – 15 mm) homogeninės PVC grindų danga dangos („Tarkett" arba lygiavertė) paklojimas	41	Spynų keitimas – 4 vnt	Durys nekeičiamos, keičiamos esamų durų spynos
1-34 1-36	Gipso kartono lubų su karkasu ardymas, pakabinamų lubų („Amstrong“ tipo) įrengimas	27	Tapetų pašalinimas, paviršių paruošimas (tinko remontas, pertrynimas, gruntavimas), glaistymas dažymas emulsiniais dažais	92	Laminuotų grindlenčių lentų dangos ardymas, betono grindų pagrindo remontas išsilyginamuoju mišiniu (vidutinis storis – 15 mm) homogeninės PVC grindų danga dangos („Tarkett" arba lygiavertė) paklojimas	27		
1-35	Gipso kartono lubų su karkasu ardymas, pakabinamų lubų („Amstrong“ tipo) įrengimas	10	Sienų ir angokraščių aptaisymas sauso tinko (gipso kartono) lakštais, klijuojant, siūlių užtaisymas, glaistymas, dažymas emulsiniais dažais.	36	Laminuotų grindlenčių lentų dangos ardymas, betono grindų pagrindo remontas išsilyginamuoju mišiniu (vidutinis storis – 15 mm) homogeninės PVC grindų danga dangos („Tarkett" arba lygiavertė) paklojimas	10		
1-28 1-29	Pakabinamų lubų („Amstrong“	12	Sienų keraminių plytelių dangos	52+57	Grindų keraminių plytelių dangos	12		

1-30 1-31 1-32	tipo) įrengimas		pakeitimas (iki 1,5 m). Sienų dažymas (nuo 1,5 m iki 3,0 m)		pakeitimas.			
<b>2 aukštas</b>								
2-1 (koridorius )	Gipso kartono lubų su karkasu ardymas, pakabinamų lubų („Amstrong“ tipo) įrengimas	68	Sienų ir angokraščių aptaisymas sauso tinko (gipso kartono) lakštais, klijuojant, siūlių užtaisymas, glaistymas, dažymas emulsiniais dažais.	260	Keraminių plytelių danga ant esamo teraco dangos. Pagrindo išlyginimas (vidutinis storis – 10 mm)	140 (iš jų 20 - laiptų pakopos	Laiptų turėklių ir porankių dažymas. porankio ilgis- 29,4 m, dažomas plotas- apie 9 m²	Įtrauktos 1,2 ir 3 a. laiptinės sienos ir grindys
2-2 2-3 2-4 2-5 2-10 2-11 2-12	Pakabinamų lubų („Amstrong“ tipo) įrengimas	86	Senų dažų pašalinimas, paviršių paruošimas (tinko remontas, pertrynimai, gruntavimas), glaistymas dažymas emulsiniais dažais	312	Parquetlenčių dangos ardymas, betono grindų pagrindo remontas išsilyginamuoju mišiniu (vidutinis storis – 15 mm) homogeninės PVC grindų danga dangos („Tarkett“ arba lygiavertė) paklojimas.	86		
2-9	Gipso kartono lubų su karkasu ardymas, pakabinamų lubų („Amstrong“ tipo) įrengimas	58	Senų dažų pašalinimas, glaistymas pagal poreikį dažymas emulsiniais dažais	108	Parketo dangos šlifavimas, dažymas matiniu laku.	58		
2-8	Pakabinamų lubų („Amstrong“ tipo) įrengimas	28	Sienų ir angokraščių aptaisymas sauso tinko (gipso kartono) lakštais, klijuojant, siūlių užtaisymas, glaistymas, dažymas emulsiniais dažais.	72	Keraminių plytelių danga ant esamo teraco dangos. Pagrindo išlyginimas (vidutinis storis – 10 mm)	28	Angos įrengimas gipso kartono pertvaroje, naujų durų (1x2,06)	

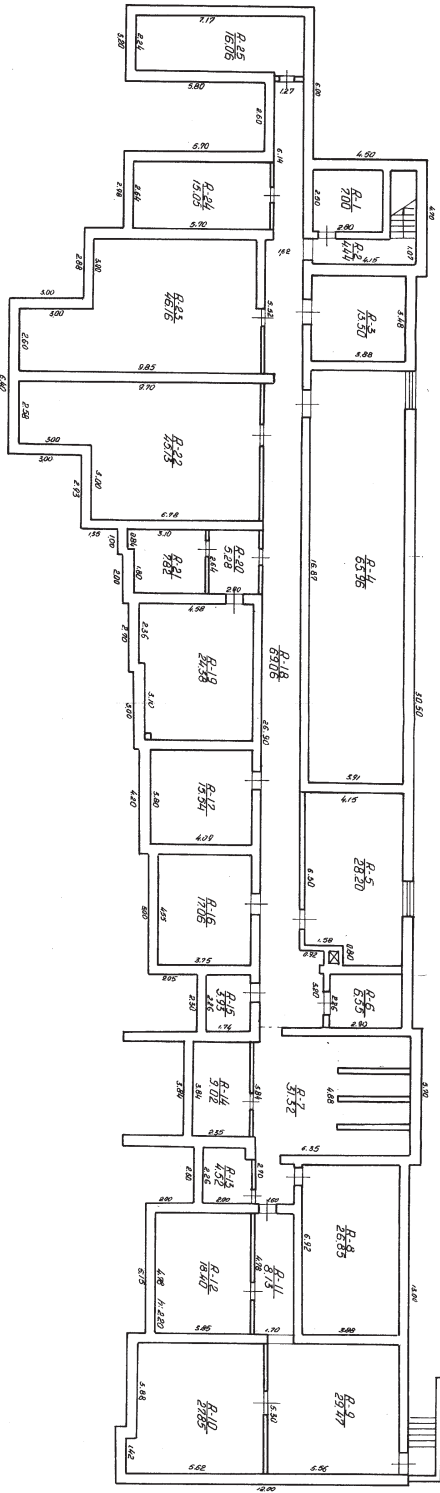
[illegible]

3-1, 3-8, 3-9 (koridoriai)	Pakabinamų lubų („Amstrong“ tipo) įrengimas	127	Sienų ir angokraščių aptaisymas sauso tinko (gipso kartono) lakštais, klijuojant, siūlių užtaisymas, glaistymas, dažymas emulsiniais dažais.	390	Keraminių plytelių danga ant esamo teraco dangos. Pagrindo išlyginimas (vidutinis storis – 10 mm)	127		
3-2, 3-3, 3-4, 3-5, 3-22, 3-23, 3-24, 3-25, 3-26	Pakabinamų lubų („Amstrong“ tipo) įrengimas	168	Senų dažų pašalinimas, paviršių paruošimas (tinko remontas, pertrynimas, gruntavimas), glaistym as dažymas emulsiniais dažais	462	Laminuotų grindlenčių lentų dangos ardymas, betono grindų pagrindo remontas išsilyginamuoju mišiniu (vidutinis storis – 15 mm) homogeninės PVC grindų danga dangos („Tarkett“ arba lygiavertė) paklojimas.	168		
3-10, 3-11, 3-12, 3-13, 3-14	Pakabinamų lubų („Amstrong“ tipo) įrengimas	69	Senų dažų pašalinimas, paviršių paruošimas (tinko remontas, pertrynimas, gruntavimas), glaistym as dažymas emulsiniais dažais	228	Linoleumo dangos ardymas, betono grindų pagrindo remontas išsilyginamuoju mišiniu (vidutinis storis – 15 mm) homogeninės PVC grindų danga dangos („Tarkett“ arba lygiavertė) paklojimas.	69		Langų virs durų patalpose 3-11 ir 3- 13 keitimas PVC nevarstom ais langais: 0,6x1,30 m-1 vnt 0x8x1,30 m- 1 vnt
3-6 3-7	-	31	-		-	31		Patalpa neremontu ojama.
3-16, 3-17, 3-18, 3-19,	Pakabinamų lubų („Amstrong“ tipo) įrengimas	13	Sienų keraminių plytelių dangos pakeitimas (iki 1,5 m). Sienų dažymas	52+57	Grindų keraminių plytelių dangos pakeitimas.	13		

3-20 3-21			(nuo 1,5 m iki 3,0 m)					
--------------	--	--	-----------------------	--	--	--	--	--

Darbų kiekiai yra orientaciniai. Faktiniai darbų kiekiai negali apimti daugiau/mažiau kaip 10 % žiniaraščiuose nurodytų preliminarinių darbų kiekių. Faktiniai darbų kiekiai, viršijantys nurodytą procentą bus perkami papildomai. Faktiniai kiekiai bus nustatyti atliekant matavimus. Atsisakomų darbų kaina bus nustatoma vadovaujantis darbų kiekių žiniaraštyje nurodytomis kainomis.

Pridedamas Kompiuterinio tinklo pastate Vilniaus g. 19, Švenčionių m. projektas.



RUSYS

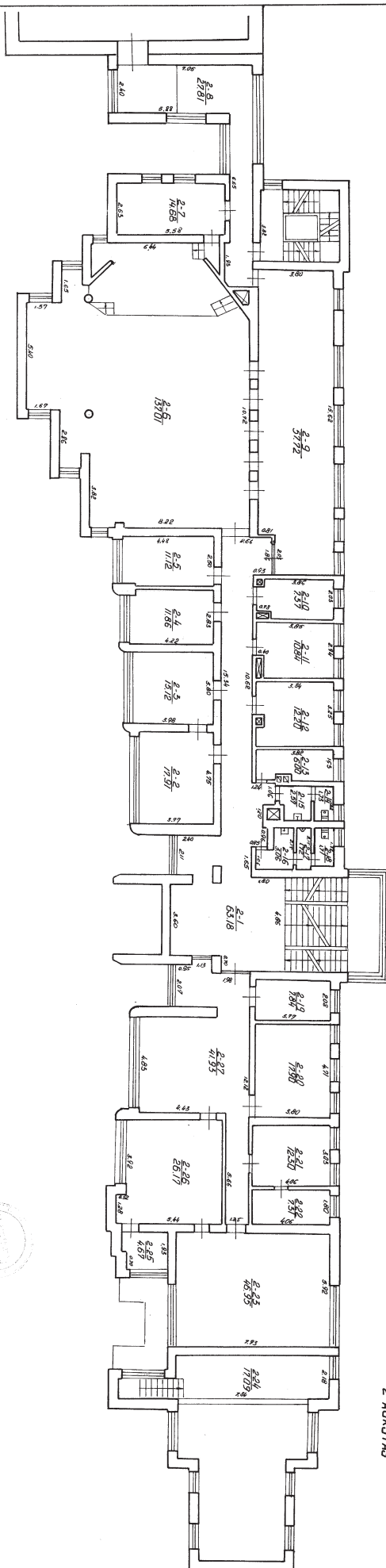
Kopie dla  
Wojewody  
Arkadiusz  
18.02.20

Wojewoda  
Arkadiusz  
18.02.20  
19





2003-02-20  
 100  
 08  
 15  
 19



## 2. AUKŠTAS

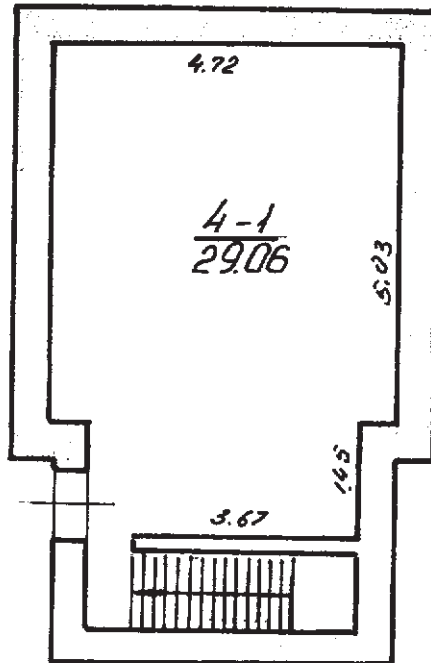
Kopija izas  
KATERSBURG, 2003-02-20  
Ave Badkeviciene

VILNIUS 19  
SVENČIONYS 784  
K. K. K.

91 100 80 66 00r

[illegible][illegible]

# TECH. AUKŠTAS



Kopija tikra

Vyriausioji specialistė  
Aistė Balkevičiūtė  
2023-08-20

ŽEMES IR KITO NEKILNOJAMOJO TURTO KADASTRO IR REGISTRO VALSTYBĖS ĮMONĖ VILNIAUS FILIALAS				
VILNIAUS			G-VĖ Nr. 19 bt.	
MIESTAS	KV	SKL	RAIDĖ	SUDARĖ:
SVENČIONIŲ			7B3/p	R. Gaidys
M = 100				TIKRINĖ:
1999m.	08	mon.	16 d.	SVENČIONIŲ BIURAS